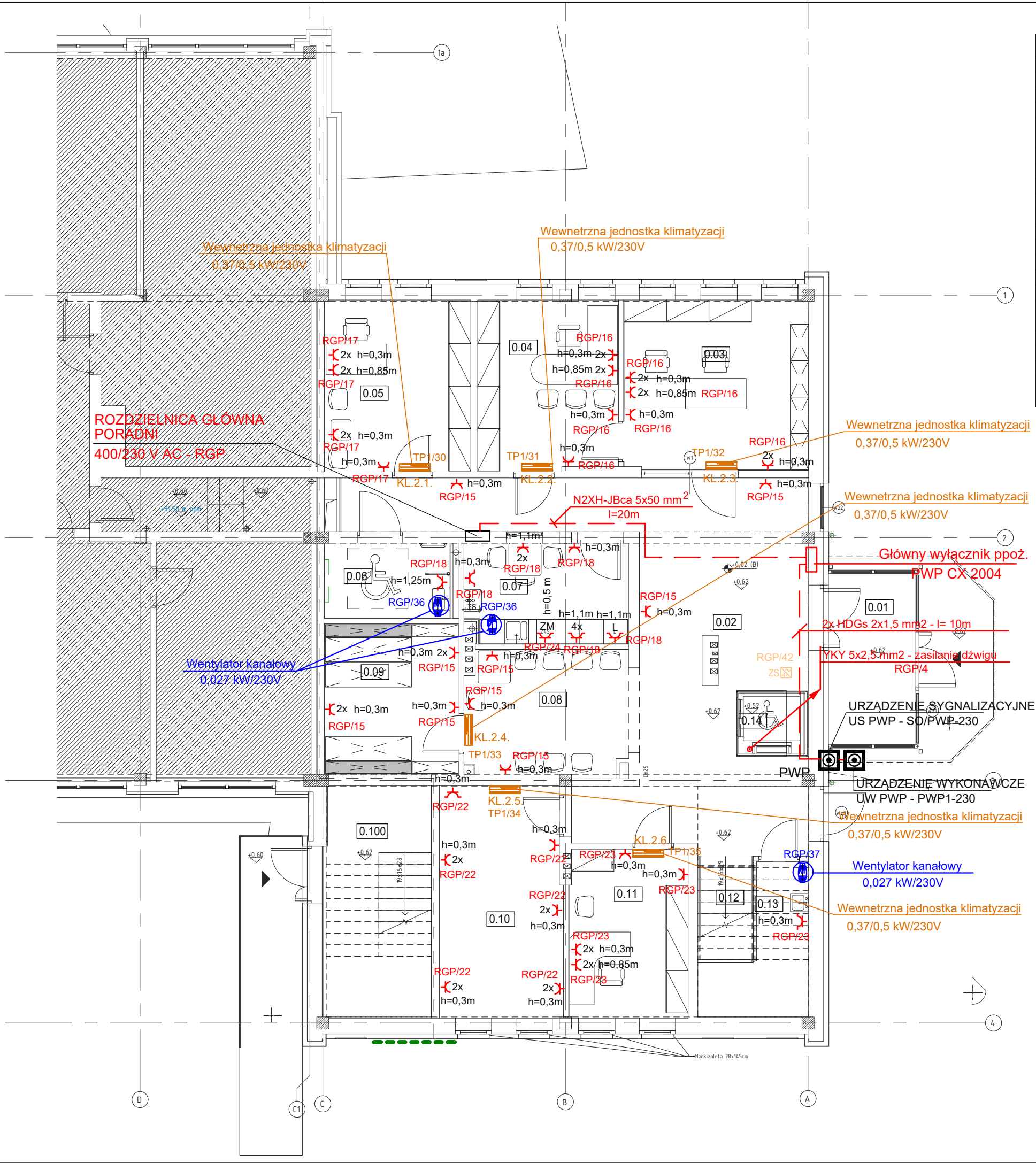


ZESTAWIENIE POMIESZCZEŃ - PARTER		
Nr	Nazwa	Pow.
poradnia		
0.01	wiatrołap	10,02 m ²
0.02	komunikacja	4,7,41 m ²
0.03	sekretariat	19,13 m ²
0.04	pok. dyrektora	14,60 m ²
0.05	gabinet	15,34 m ²
0.06	WC N	6,17 m ²
0.07	pom. socjalne	10,05 m ²
0.08	poczekalnia	12,39 m ²
0.09	pom. na akta	12,35 m ²
0.10	gabinet	17,37 m ²
0.11	gabinet	12,25 m ²
0.12	schody	3,51 m ²
0.13	pom. gosp.	2,39 m ²
0.14	winda	2,75 m ²
		185,76 m ²
szkoła		
-1.001	POM. WĘZŁA CIEPLNEGO	91,77 m ²
-1.002	Pom. RG	24,55 m ²
0.100	klatka schodowa	15,38 m ²
RAZEM		317,47 m ²



GNIAZDO WTYCZKOWE POJEDYNCZE 2P+Z 16A, 230V IP20	2x GNIAZDO WTYCZKOWE POJEDYNCZE 2P+Z 16A, 230V IP20 INSTALOWANE WE WSPÓLNEJ RAMCE
GNIAZDO WTYCZKOWE POJEDYNCZE BRYZGOSZCZELNE 2P+Z 16A, 230V IP44 (BEMAR 3xGN 1/1 DO ZABUDOWY)	GNIAZDO WTYCZKOWE POJEDYNCZE BRYZGOSZCZELNE 2P+Z 16A, 230V IP44 (NADSTAWKA PRZESZKŁONA Z GRZANIEM I OŚWIETLNIEM)
GNIAZDO WTYCZKOWE POJEDYNCZE BRYZGOSZCZELNE 2P+Z 16A, 230V IP44 (OKAP)	GNIAZDO WTYCZKOWE POJEDYNCZE BRYZGOSZCZELNE 2P+Z 16A, 230V IP44 (SZAFKA CHŁODNICZA)
GNIAZDO WTYCZKOWE POJEDYNCZE BRYZGOSZCZELNE 2P+Z 16A, 230V IP44 (PODAJNIK TALERZY)	GNIAZDO WTYCZKOWE POJEDYNCZE BRYZGOSZCZELNE 2P+Z 16A, 230V IP44 (ZMYWARKA GASTRONOMICZNA)
GNIAZDO WTYCZKOWE POJEDYNCZE BRYZGOSZCZELNE 2P+Z 16A, 230V IP44	GNIAZDO WTYCZKOWE POJEDYNCZE BRYZGOSZCZELNE 2P+Z 16A, 230V IP44
GNIAZDO WTYCZKOWE POJEDYNCZE BRYZGOSZCZELNE 2P+Z 16A, 230V IP44	GNIAZDO WTYCZKOWE POJEDYNCZE BRYZGOSZCZELNE 2P+Z 16A, 230V IP44
WENTYLATOR 230V	Rozdzielnica 400/230V AC

OCHRONA PRZECIWPORAŻENIOWA
SAMOCZYNNE WYŁĄCZANIE ZASILANIA

UWAGI

- Instalację gniazd wykona przewodami typu YDYp 3 x 2,5mm układanymi na tynku w listwach, kanałach PCV.
- W pom. WC oraz nad stropem podwieszonym zastosować osprzęt szczelny.
Nad stropem podwieszonym przewody układane w listwach kablowych DLP.
- Wysokość instalowania gniazd wtyczkowych:
 - pom. biurowe - 0,3 m; 0,85 m od posadzki,
 - pom. sanitarne - 1,25 m od posadzki,
 - pom. socjalne - 1,1 m od posadzki.
- Połączenia wyrównawcze miejscowe wykonane przewodem DY 4 mm.
Do połączeń wyrównawczych podłączono rury metalowe c.o., wod.-kan. oraz szynę "PE" na tablicy.
- Kolorystykę urządzeń i wyposażenia rozpatrywać łącznie z projektem architektonicznym i aranżacji wnętrz.

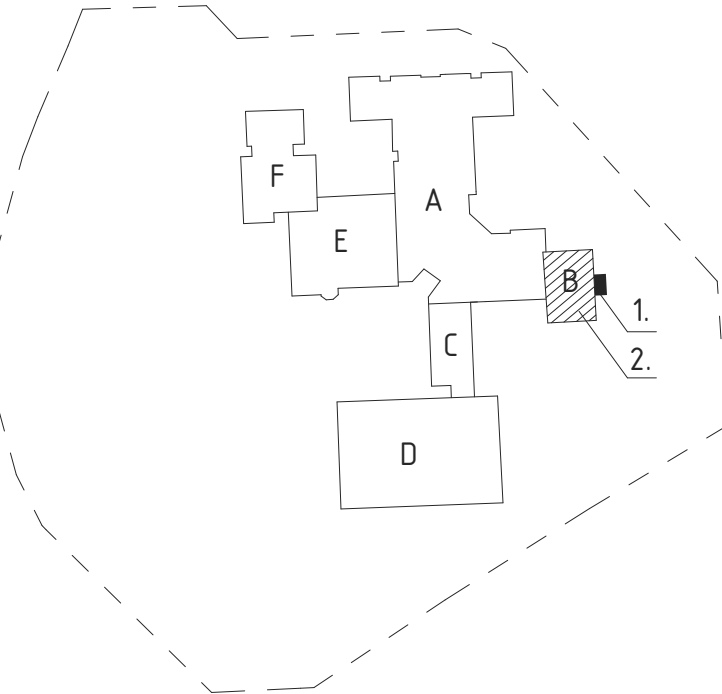
ORIENTACJA



- ROZBUDOWA
- PRZEBUDOWA

podział budynku na części
(wg oryginalnego projektu z 1984):
A. ADMINISTRACJA, DYDAKTYKA, JADALNIA
B. BŁOK ŻYWIENIOWY
C. GABINETY, ŁAŹNIA
D. SALA GIMNASTYCZNA
E. DYDAKTYKA, REKREACJA
F. DYDAKTYKA DZIECI MŁODSZE

(B) ppp=±0,00=82,10m n.p.m.



NAZWA ZAMIERZENIA BUDOWLANEGO PRZEBUDOWA I ROZBUDOWA BUDYNKU ZESPOŁU SZKOLNO-PRZEDSZKOLNEGO NR 19, W TYM NA POTRZEBY PORADNI PSYCHOLOGICZNO-PEDAGOGICZNEJ NR 8

NAZWA I ADRES OBIEKTU BUDOWLANEGO ZESPÓŁ SZKOLNO-PRZEDSZKOLNY NR 19
61-249 Poznań, os. Stare Żegrze 1
obręb 0006 Żegrze ark 35, nr działki 2



MICHNOWICZ STASZEWSKI ARCHITEKCI
61-501 Poznań, ul. Dąbrówki 2/4
tel/fax 61-6497394 msa.net.pl

PROJEKTOWAŁ mgr inż. Hanna Kowalewska

UPRAWNIENIA NR 302/84/Pw
UPRAWNIENIA W SPECJALNOŚCI INSTALACYJNO-INŻYNIERYJNEJ W ZAKRESIE INSTALACJI ELEKTRYCZNYCH

DATA I PODPIS
2025-02-01

SPRAWDZIŁ mgr inż. Marek Banasiak

UPRAWNIENIA NR 88/P/96
UPRAWNIENIA W SPECJALNOŚCI INSTALACYJNOJ W ZAKRESIE SIECI, INSTALACJI I URZĄDZEŃ ELEKTRYCZNYCH I ELEKTROENERGETYCZNYCH

2025-02-01

OPRACOWAŁ Anna Nowak

2025-02-01

TREŚĆ RYSUNKU INSTALACJA SIŁY I GNIAZD WTYCZKOWYCH - RZUT PARTERU

RYСУNEK NR

BRANŻA elektryczna STADIUM projekt techniczny INDEKS 0513 DATA 2025-02-01 SKALA 1:100

E-7